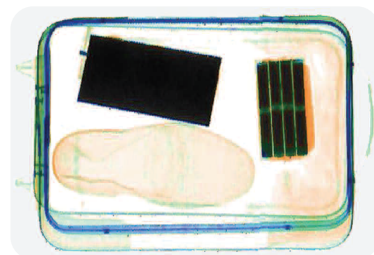


AUTOCLEAR

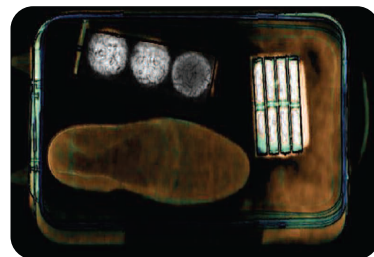
8880BZD рентгенотелевизионная установка с мультэнергетической технологией обратного рассеивания



Изображение досматриваемого предмета, полученное с помощью традиционного рентгенографического досмотра, с чередованием органических и металлических объектов.



Изображение того же предмета, полученное с помощью технологии обратного рассеивания, на котором четко видны лист взрывчатки, спрятанной за сегментированной батареей ноутбука (справа) и шары из самодельной взрывчатки с детонатором, замаскированные под видо теннисных мячей.



Эту модель отличает увеличенный размер тоннеля, небольшая занимаемая площадь и создающая четкое изображение запатентованная компанией Autoclear мультэнергетическая рентгеновская технология обратного рассеивания. Высокопроизводительный, создающий четкое изображение и простой в использовании, 8880BZD позволяет операторам оптимизировать процесс принятия решений, получать данные более безопасно и быстрее, чем аналогичные системы.

Эта система является важным инструментом для обнаружения различных взрывчатых веществ, взрывных устройств, оружия, в том числе изготовленного из керамических и композитных материалов, драгоценных камней и минералов, валюты, запрещенных органических веществ и наркотиков.

Ширина интроскопа 8880BZD, собранного для транспортировки, составляет всего 77см, что позволяет провозить его через стандартные дверные проемы.

- Быстро и эффективно устраняет помехи на изображении
- Усовершенствованная технология определения потенциальных угроз
- Двойное цветное изображение на одном мониторе
- Улучшенная эргономика и автоматизация функций оператора

Области применения 8880BZD:

- Аэропорты, вокзалы и другие транспортные объекты
- Стадионы, места проведения массовых мероприятий
- Таможня
- Исправительные заведения
- Правительственные учреждения
- Посольства и консульства
- Коммерческие и государственные учреждения

Технические характеристики 8880BZD

Общие

Размер тоннеля:	88,9x82,1 см
Габаритные размеры:	в рабочем состоянии 155,9x166,7x175,0 см собранный для транспортировки 195,6x76,9x182,6 см
Вес:	830 кг нетто 966 кг брутто
Конструкция:	Стальной каркас с панелями из алюминия и нержавеющей стали
Рабочий диапазон температур:	от +3° до +40°С
Влажность:	от 20% до 95%, без конденсации
Температура хранения:	от -48° до +60°С
Потребляемая мощность:	менее 1,7 кВА от стандартной однофазной сети переменного тока 50Гц или 60Гц

Источник рентгеновского излучения

Колба источника излучения:	герметичная, необслуживаемая
Напряжение:	160 кВ
Рабочий цикл:	100%
Охлаждение:	герметичная масляная ванна
Ориентация луча:	вертикально вверх
Мощность дозы облучения за один цикл досмотра:	меньше 10мкР

Формирование изображений

и характеристики системы

Проникающая способность:	30 мм стали
Контрастная чувствительность:	более 16 млн. стандартных цветов
Разрешающая способность:	Медная проволока диаметром 38-40 AWG (0,1-0,08 мм) –типично
Компьютерная обработка:	32-битная адаптивная обработка изображений, 128 Мбайт памяти, 2,4ГГц центральный процессор
Скорость конвейера:	13,7см/сек, 8,2 м/мин
Грузоподъемность конвейера:	160 кг
Безопасность для фотоматериалов:	гарантированная для чувствительности до ISO 1600 (33 DIN)

Рентгеновский детектор

Высокочувствительный сцинтиллятор и фотоумножитель, собранные в единый узел для рентгенографического сканирования совместно с технологией обратного рассеивания.

Видео

Цветной 27" монитор, видеокарта 1920x1080.

Стандартные возможности

- операционная система autoSoft
- полноразмерная контрольная панель оператора с тачпэдом
- система контроля ленточного конвейера autoTracking
- реверс конвейера
- разделение материалов по плотности
- разделение органики/неорганики
- цветное, черно-белое, реверсивное изображение
- экраны интерактивных подсказок
- 128-кратное интеллектуальное масштабирование изображений
- регулируемое окно масштабируемого просмотра
- функция D-SCAN
- улучшение контрастности
- функция RealClear
- функция autoDensAlert
- функция autoOutline
- функция autoSensing
- функция autoScale
- функция autoCal
- функция autoImage recall (10 изображений)
- функция Z-SCAN
- сохранение изображений по USB
- счетчик изображений

Дополнительные опции

- исполнение для эксплуатации в условиях повышенной влажности
- DVD-привод
- функция autoMatAlert
- функция autoZ display
- архивация изображений
- встроенная программа обучения операторов
- удаленный операторский интерфейс (на расстоянии 5м, 30м, 100м)
- функция «Помощник оператора»
- запирающаяся металлическая крышка контрольной панели оператора
- программное обеспечение STI Viewer для анализа архивированных изображений
- два монитора
- лазерный принтер
- источник бесперебойного электропитания
- оптический сенсор включения/выключения рентгеновского излучения
- коврик оператора

