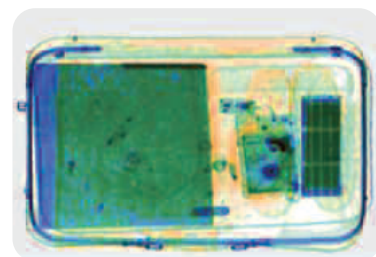


AUTOCLEAR

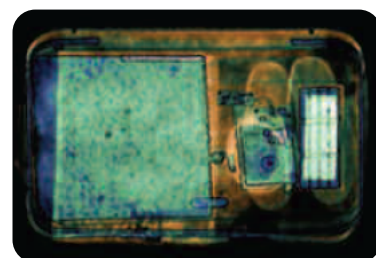
100100BZD рентгенотелевизионная установка с мультэнергетической технологией обратного рассеивания



Изображение досматриваемого предмета, полученное с помощью традиционного рентгенографического досмотра, с чередованием органических и металлических объектов.



Изображение того же предмета, полученное с помощью технологии обратного рассеивания, на котором четко видны парамонитротолуол, спрятанный за батареей ноутбука (справа), капсулы с наркотиком под стальным листом и шнур детонатора (справа в центре): все выделены яркими белыми и черными линиями.



Интроскоп 100100BZD разработан для досмотра больших предметов, обеспечивая обнаружение взрывчатых веществ, оружия, наркотиков и контрабанды благодаря запатентованной компанией Autoclear мультэнергетической рентгеновской технологии обратного рассеивания. Высокопроизводительный, создающий четкое изображение и простой в использовании, 100100BZD позволяет операторам оптимизировать процесс принятия решений, получать данные более безопасно и быстрее, чем аналогичные системы.

Эта система является важным инструментом для обнаружения различных взрывчатых веществ, взрывных устройств, оружия, в том числе изготовленного из керамических и композитных материалов, драгоценных камней и минералов, валюты, запрещенных органических веществ и наркотиков.

Конвейер установки AUTOCLEAR 100100BZD находится на высоте всего 32 см от пола, что облегчает обработку тяжелых грузов.

- Быстро и эффективно устраняет помехи на изображении
- Усовершенствованная технология определения потенциальных угроз
- Двойное цветное изображение на одном мониторе
- Улучшенная эргономика и автоматизация функций оператора

Области применения 100100BZD:

- Досмотр груза
- Досмотр багажа
- Таможенный и пограничный контроль

Технические характеристики 100100BZD

Общие

Размер тоннеля:	100,0x100,0 см
Габаритные размеры:	332,0x175,6x167,0 см
Вес:	726 кг нетто 816 кг брутто
Конструкция:	Стальной каркас с панелями из алюминия и нержавеющей стали
Рабочий диапазон температур:	от +3° до +40°C
Влажность:	от 20% до 95%, без конденсации
Температура хранения:	от -48° до +60°C
Потребляемая мощность:	менее 1,7 кВт от стандартной однофазной сети переменного тока 50Гц или 60Гц

Источник рентгеновского излучения

Колба источника излучения:	герметичная, необслуживаемая
Напряжение:	160 кВ
Рабочий цикл:	100%
Охлаждение:	герметичная масляная ванна
Ориентация луча:	диагональная
Мощность дозы облучения за один цикл досмотра:	меньше 10мкР

Формирование изображений и характеристики системы

Проникающая способность:	30 мм стали
Контрастная чувствительность:	более 16 млн. стандартных цветов
Разрешающая способность:	Медная проволока диаметром 38-40 AWG (0,1-0,08 мм) - типично
Компьютерная обработка:	32-битная адаптивная обработка изображений, 128 Мбайт памяти, 2,4ГГц центральный процессор
Скорость конвейера:	13,7см/сек, 8,2 м/мин
Грузоподъемность конвейера:	160 кг
Безопасность для фотоматериалов:	гарантированная для чувствительности до ISO1600 (33 DIN)

Рентгеновский детектор

Высокочувствительный сцинтиллятор и фотоумножитель, собранные в единый узел для рентгенографического сканирования совместно с технологией обратного рассеивания.

Видео

Цветной 27" монитор, видеокарта 1920x1080.

Стандартные возможности

- операционная система autoSoft
- полноразмерная контрольная панель оператора с тачпэдом
- система контроля ленточного конвейера autoTracking
- реверс конвейера
- разделение материалов по плотности
- разделение органики/неорганики
- цветное, черно-белое, реверсивное изображение
- экраны интерактивных подсказок
- 128-кратное интеллектуальное масштабирование изображений
- регулируемое окно масштабируемого просмотра
- функция D-SCAN
- улучшение контрастности
- функция RealClear
- функция autoDensAlert
- функция autoOutline
- функция autoSensing
- функция autoScale
- функция autoCal
- функция autoImage recall (10 изображений)
- функция Z-SCAN
- сохранение изображений по USB
- счетчик изображений

Дополнительные опции

- исполнение для эксплуатации в условиях повышенной влажности
- DVD-привод
- функция autoMatAlert
- функция autoZ display
- архивация изображений
- встроенная программа обучения операторов
- удаленный операторский интерфейс (на расстоянии 5м, 30м, 100м)
- функция «Помощник оператора»
- запирающаяся металлическая крышка контрольной панели оператора
- программное обеспечение STI Viewer для анализа архивированных изображений
- два монитора
- лазерный принтер
- источник бесперебойного электропитания
- оптический сенсор включения/выключения рентгеновского излучения
- коврик оператора

